



CERTIFIÉ NFPA 1801:2021

CIT DE DÉCISION POUR L'INCENDIE
RÉSISTANTE ET À HAUTE RÉOLUTION
Caméra d'imagerie thermique

CARACTÉRISTIQUES DE LA CAMÉRA

	Résolution	320 x 240
	Champ de vision	57° x 42°
	Résistance	Étanchéité IP67, chute de 2 mètres
	Détection	De -20°C à 550°C (de -4°F à 1022°F)
	Imagerie	Gain mixte avec la LED SV1
	Lampe de poche	300 Lumens

Seek
thermal

thermal.com



Kit AttackPRO : FQ-PAEX
Garantie de 5 ans :
WA- 5USATTACKPRO

CARACTÉRISTIQUES

Gain mixte avec l'optimisation de l'image SV1

Voir simultanément les zones les plus chaudes et les plus froides de la scène sans avoir à geler ou à changer de mode de gain ; détails améliorés avec SV1

Conception durable et étanche

Conception durable et fiable, conforme à la norme IP67 et résistant à des chutes de 2 mètres.

Champ de vision large de 57 degrés

Balayez facilement une grande zone pour identifier les dangers ou les victimes en quelques secondes.

Batterie rechargeable longue durée

Plus de 6 heures d'imagerie thermique continue

Un fonctionnement simple. Conçu pour le terrain.

Fonctionnement thermique à bouton unique, pas de menus ou de réglages déroutants, pour un travail efficace et cohérent.

Conçue par des pompiers pour des pompiers, la caméra thermique AttackPRO+ certifiée NFPA offre une combinaison exceptionnelle de qualité d'image, de durabilité, et de rapport qualité-prix.

Grâce à sa haute résolution et à son large champ de vision, AttackPRO+ devient l'outil décisif par excellence pour les capitaines et les commandants. Sa technologie de pixels à gain mixte élimine la confusion visuelle et le délai de transition entre les modes à gain élevé et faible, offrant ainsi une vue claire et détaillée du feu et de l'équipe, en une seule image.

Le kit comprend la caméra AttackPRO+, deux batteries, et une station d'accueil.

Conçu et fabriqué aux États-Unis avec des composants internationaux. Capteur thermique conçu et fabriqué par Seek à Santa Barbara, Californie, USA.



AVANTAGES

Prise de décision au niveau du commandement

Diriger les pompiers, l'eau et les ressources avec une précision tactique rapide

CIT personnel robuste

Equiper l'ensemble du département avec la première CIT abordable

Fumée transparente. Flashlight en option.

Lampe de poche LED de 300 lumens disponible sur simple pression d'un bouton

Recherche et sauvetage

Repérez rapidement les victimes et assurez votre propre sécurité avec un équipement thermique personnel fiable.

Effectuez rapidement des évaluations à 360° et des révisions précises

Quand chaque seconde compte, une caméra thermique fiable aide à prendre des décisions rapides, à gagner du temps et à sauver des vies.

DISTRIBUTEUR AUTORISÉ



RÉSUMÉ TECHNIQUE LUMEN

CARACTÉRISTIQUES TECHNIQUES	DESCRIPTION
Capteur thermique	320 x 240 (76 800 pixels)
Distance de détection	12 pouces à 1 000 pieds
Champ de vision	57° HFOV, 42° VFOV
Plage de température	De -4 à 1 022°F (-20 à 550°C)
Température de fonctionnement	de -4 à 131°F (-20 à 55°C) - pas de limite de temps jusqu'à 302°F (150°C) - max 15 min. jusqu'à 500°F (260°C) - max 5 min
Taux de rafraîchissement	> 25 Hz Trame rapide
Indice IP	Étanchéité IP67
Lampe de poche	LED de 300 lumens
Affichage	3.5" Couleur avec Corning® Gorilla® Glass
Sensibilité thermique	< 35 mK avec SV1
Interface utilisateur	Sur l'appareil 2, fonctionnement du bouton tactile
Échelle d'affichage de la temp. Échelle d'affichage	Fahrenheit ou Celsius
Modes d'image	2 options (TIBASIC et TIBASIC+)
Autonomie	>6 heures (imagerie thermique seulement) >3 heures (imagerie thermique ET lampe de poche)

LUMIÈRE LED 300



Le Seek AttackPRO+ associe une vision thermique puissante à une lampe de poche LED ultra-lumineuse, le tout dans une interface à deux boutons, simple et intuitive.

INTERFACE UTILISATEUR



TI BASIC

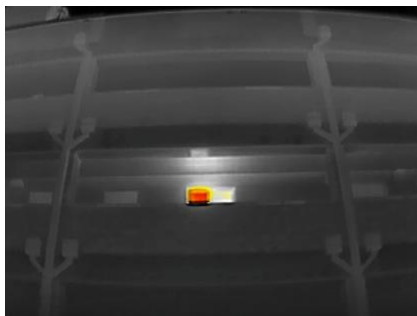
Conservez votre connaissance de la situation grâce à un écran simple et épuré affichant des régions en niveaux de gris et en couleur.



TI BASIC+

Améliorez vos tactiques avec une lecture de la température ponctuelle tout en conservant les niveaux de gris et les régions colorisées.

APPLICATIONS THERMIQUES



AGRANDISSEMENT 360



ATTAQUE



RÉVISION



En savoir plus sur thermal.com

DISTRIBUTEUR AUTORISÉ

CHARGEUR DE CAMÉRA
SKU : FD-SAA



RÉSUMÉ TECHNIQUE

SPÉCIFICATIONS	DESCRIPTION
ENTRÉE CA	100-240 VAC 50/60 HZ, 0,5 A
TENSION	5VDC
D'ALIMENTATION	10W
PUISSANCE NOMINALE	PRÉVU POUR UNE UTILISATION À L'INTÉRIEUR
ENVIRONNEMENT	SOCLE DE CHARGEUR DE BUREAU ALIMENTATION ÉLECTRIQUE COMPRENANT DES PRISES DE COURANT ALTERNATIF POUR LES ÉTATS-UNIS, L'UNION EUROPÉENNE ET LE ROYAUME-UNI
INCLUS DANS LA BOÎTE	

Pour obtenir de l'aide et des guides d'utilisation, visitez le site thermal.com

En savoir plus sur thermal.com

DISTRIBUTEUR AUTORISÉ

BATTERIE LI-ION, 3,63 V, 4,9 AH, 17,79 WH
SKU : FA-BAA



RÉSUMÉ TECHNIQUE

SPÉCIFICATIONS	DESCRIPTION
MATÉRIAU DE LA BATTERIE	LITHIUM ION
TENSION	3.63 V
NOMINALE	4900 mAh
CAPACITÉ	PENDANT LA DÉCHARGE : -20°C À 60°C PENDANT LA CHARGE : 0°C À 45°C
NOMINALE	
PLAGE DE TEMPÉRATURE DE FONCTIONNEMENT	
POIDS	115g
TAILLE	170 X 45 X 43 mm
COMPATIBLE AVEC	FQ-PPAX FQ-PPNX

Pour obtenir de l'aide et des guides d'utilisation, visitez le site thermal.com

En savoir plus sur thermal.com

DISTRIBUTEUR AUTORISÉ